

Windows Movie Maker

TUTORIAL DE INSTALAÇÃO

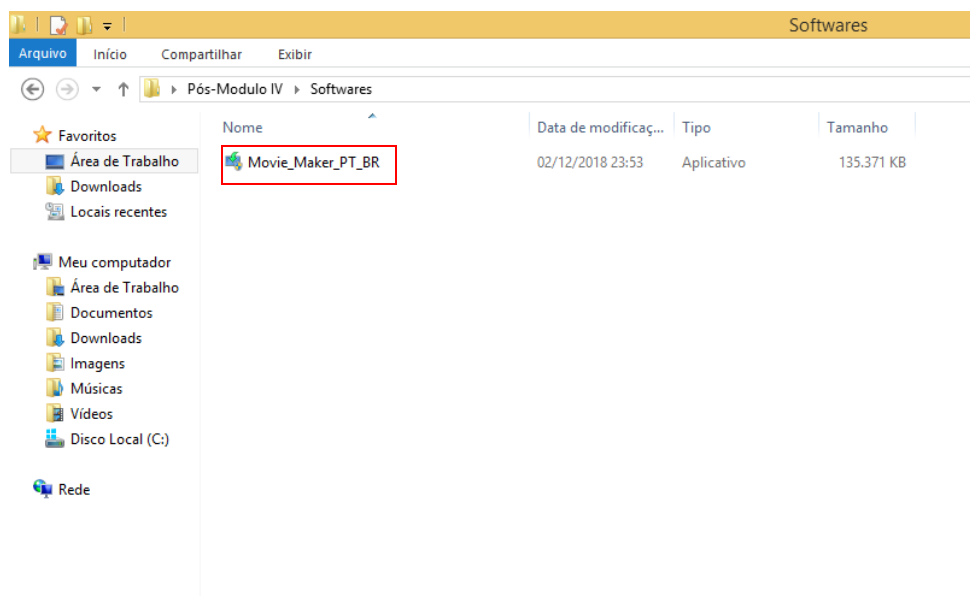
Especialização em Letramento Digital

Universidade do Estado do Amazonas – UEA
Elaborado por Prof. Msc. Almir de Oliveira Costa Junior
Manaus, 2019.

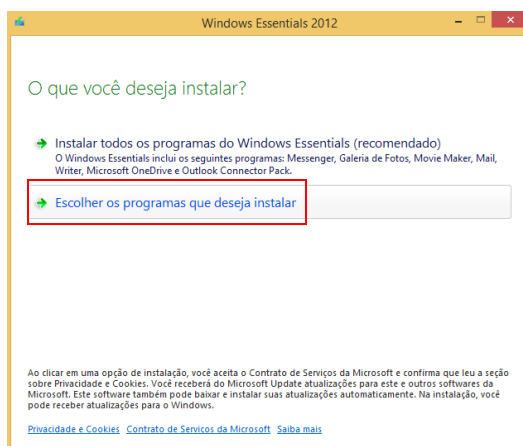


Instalando o Windows Movie Maker

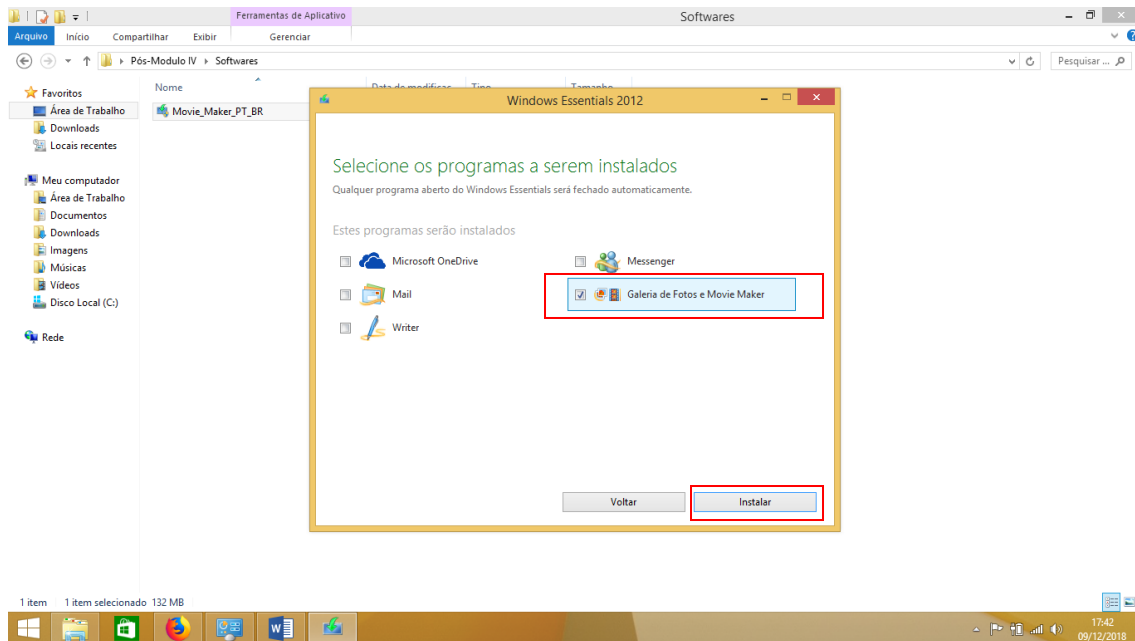
Em seu computador, clique duas vezes sobre o arquivo **“Movie_Maker_PT_BR.exe”** localizado em seu pendrive ou computador. Caso não tenha recebido o arquivo do seu professor, você pode baixar o arquivo através deste link: <https://goo.gl/j2gxkE>



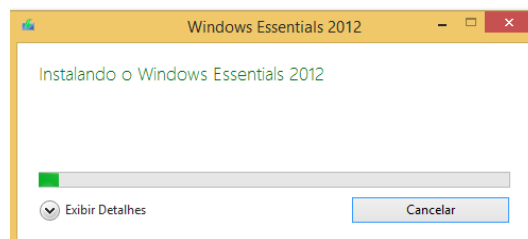
Na janela que se abre, clique em **“Escolher os programas que deseja instalar”**. *Obs. Caso você receba uma mensagem de “Controle de conta de usuário”, clique em “Sim” para dar início a instalação do Movie Maker.*



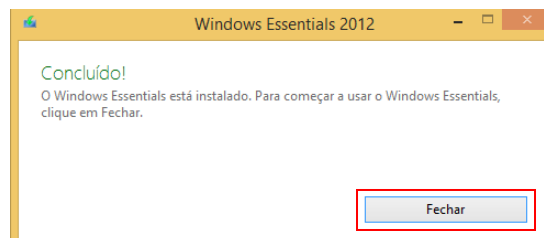
Em seguida, deixe marcado apenas a opção **“Galeria de Fotos e Movie Maker”** e clique em **“Instalar”**.



Aguarde até que o processo de instalação seja concluído. *Obs. O tempo de duração deste processo pode variar de um computador para outro.*



Quando o processo de instalação estiver finalizado, clique em **“Fechar”**.



Caso não tenha ocorrido nenhuma eventualidade durante o processo, o **Movie Maker** estará instalado em seu computador.